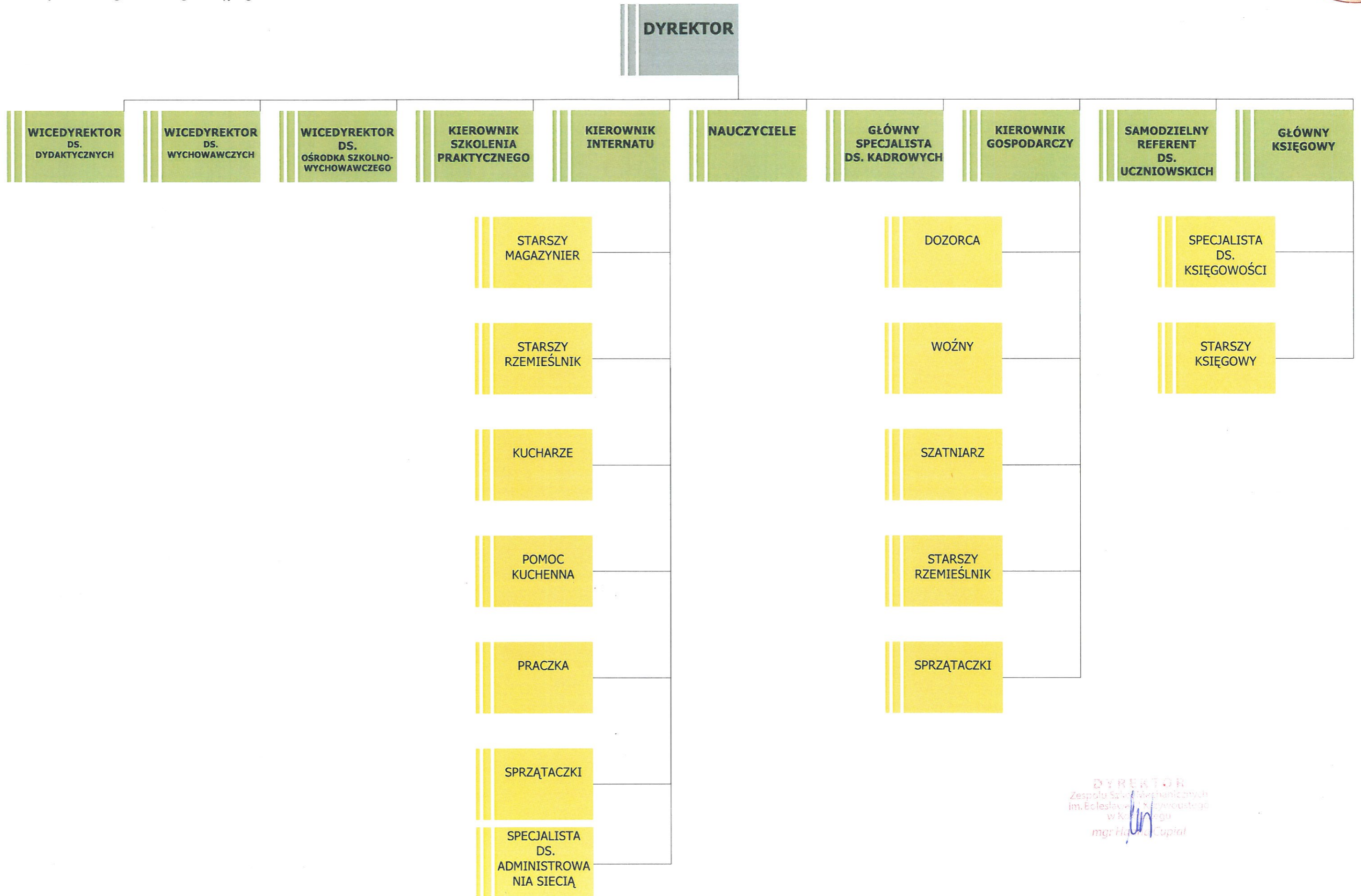
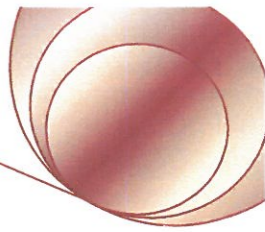
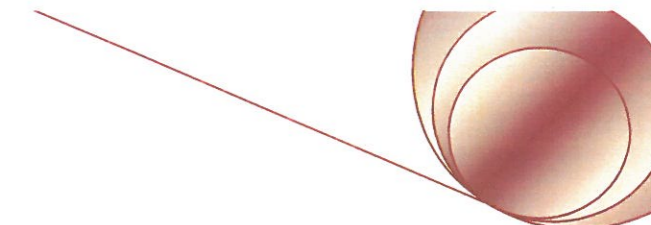


SCHEMAT ORGANIZACYJNY ZESPOŁU SZKÓŁ MECHANICZNYCH IM. BOLESŁAWA III KRZYWOUSTEGO W KOŁOBRZEGU



DYREKTOR
 Zespołu Szkół Mechanicznych
 im. Bolesława III Krzywoustego
 w Kołobrzegu
 mgr Hanna Cupiał

SCHEMAT ORGANIZACYJNY
ZESPOŁU SZKÓŁ MECHANICZNYCH IM. BOLESŁAWA III KRZYWOUSTEGO W KOŁOBRZEGU



PODZIAŁ ZASTĘPSTW NA POSZCZEGÓLNYCH STANOWISKACH PRACY

Lp.	STANOWISKO PRACY	ZASTĘPSTWO
1.	Dyrektor Szkoły	Wicedyrektor ds. wychowawczych
2.	Wicedyrektor ds. Wychowawczych	Wicedyrektor ds. dydaktycznych
3.	Wicedyrektor ds. dydaktycznych	Wicedyrektor ds. wychowawczych
4.	Kierownik szkolenia praktycznego	Wicedyrektor ds. dydaktycznych
5.	Nauczyciel	Nauczyciel wyznaczony przez Dyrektora Szkoły
6.	Kierownik internatu	Kierownik gospodarczy
7.	Główna księgowa	Starszy księgowy
8.	Starszy księgowy	Główny księgowy
9.	Kierownik gospodarczy	Starszy rzemieślnik
10.	Główny specjalista ds. kadrowych	Samodzielny referent ds. uczniowskich
11.	Samodzielny referent ds. uczniowskich	Główny specjalista ds. kadrowych
12.	Starszy rzemieślnik (Internat)	Starszy rzemieślnik (szkoła)
13.	Starszy rzemieślnik (szkoła)	Starszy rzemieślnik (Internat)
14.	Zastępstwa na stanowiskach obsługowych, innych niż wskazane wyżej (tj. sprzątaczkę, kucharkę, woźny), wyznaczają odpowiednio kierownicy: internatu i gospodarczy, w sposób, który zapewni bieżące, prawidłowe wykonywanie zadań przez komórki organizacyjne i funkcjonowanie szkoły.	
15.	O zastępstwach w sytuacjach niestandardowych, w czasie dłuższych nieobecności, decyduje dyrektor szkoły.	

DYREKTOR
Zespołu Szkół Mechanicznych
im. Bolesława III Krzywoustego
w Kołobrzegu
mgr Hanna Cypiał