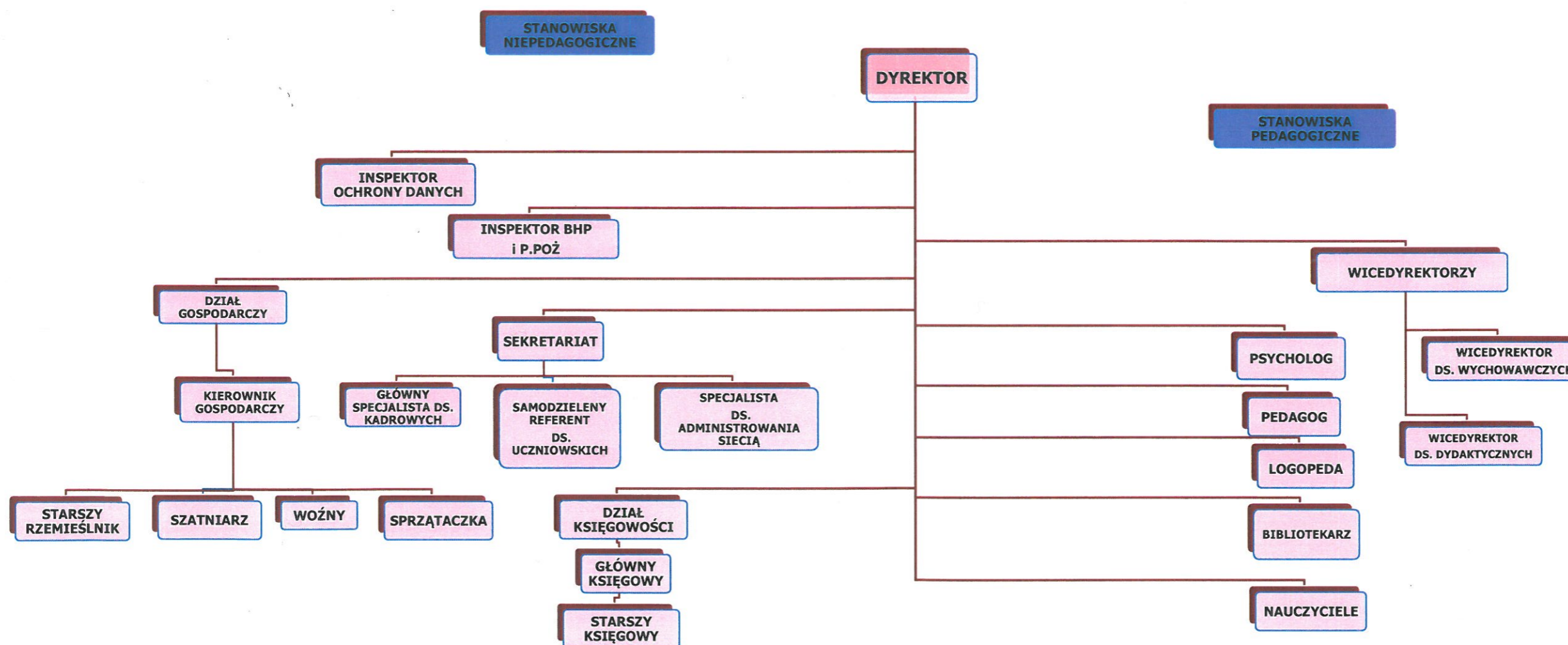


# SCHEMAT ORGANIZACYJNY

## ZESPOŁU SZKÓŁ NR 2 IM. BOLESŁAWA III KRZYWOUSTEGO W KOŁOBRZEGU



## PODZIAŁ ZASTĘPSTW NA POSZCZEGÓLNYCH STANOWISKACH PRACY

### ZESPOŁU SZKÓŁ NR 2 IM. BOLESŁAWA III KRZYWOUSTEGO W KOŁOBRZEGU

LP.	STANOWISKA PRACY	ZASTĘPSTWO
1.	DYREKTOR	WICEDYREKTOR DS. WYCHOWAWCZYCH
2.	WICEDYREKTOR DS. WYCHOWAWCZYCH	WICEDYREKTOR DS. DYDAKTYCZNYCH
3.	WICEDYREKTOR DS. DYDAKTYCZNYCH	WICEDYREKTOR DS. WYCHOWAWCZYCH
4.	KIEROWNIK SZKOLENIA PRAKTYCZNEGO	WICEDYREKTOR DS. DYDAKTYCZNYCH
5.	NAUCZYCIEL	NAUCZYCIEL WYZNACZONY PRZEZ DYREKTORA
6.	GŁÓWNY KSIĘGOWY	STARSZY KSIĘGOWY
7.	STARSZY KSIĘGOWY	GŁÓWNY KSIĘGOWY
8.	KIEROWNIK GOSPODARCZY	STARSZY RZEMIEŚLNIK
9.	GŁÓWNY SPECJALISTA DS. KADROWYCH	SAMODZIELNY REFERENT DS. UCZNIOWSKICH
10.	SAMODZIELNY REFERENT DS. UCZNIOWSKICH	GŁÓWNY SPECJALISTA DS. KADROWYCH
11.	<b>Zastępstwa na stanowiskach obsługowych, innych niż wskazane wyżej, wyznacza kierownik gospodarczy w sposób, który zapewni bieżące, prawidłowe wykonywanie zadań przez komórki organizacyjne i właściwe funkcjonowanie szkoły.</b>	
<b>O zastępstwach w sytuacjach niestandardowych oraz w czasie dłuższych nieobecności, decyduje dyrektor.</b>		