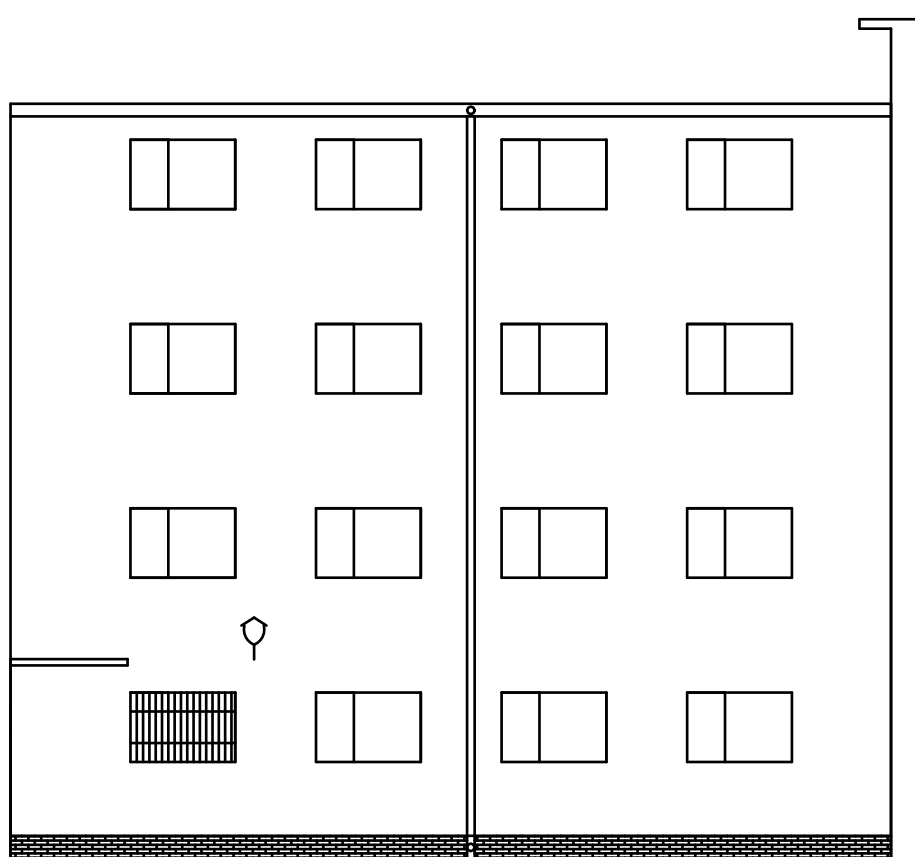


# ELEWACJA PÓŁNOCNA/ WEWNĘTRZNA

SKALA

1:100



INSTAL PROJEKT Projektowanie i Nadzór Branży Sanitarnej mgr inż. Katarzyna Ciupak ul. Kołobrzeska 50, 78-314 Słoborzecze tel. 604425280, e-mail: instalprojekt@wp.interia.pl	NAZWA I ADRES OBIEKTU:	Budynek Internatu przy Zespole Szkół Nr 2 im. Bolesława III Krzywoustego, ul. Piastowska 9, 78-100 Kołobrzeg			
	INWESTOR:	Zespół Szkół Nr2 im. Bolesława III Krzywoustego, ul. Piastowska 5, 78-100 Kołobrzeg			
	TREŚĆ	Inwentaryzacja budowlana ELEWACJA PÓŁNOCNA/WEWNĘTRZNA			SKALA 1:100
	OPRACOWALI	IMIE I NAZWISKO	NR UPR.	PODPIS	DATA
	mgr inż. K.Ciupak	ZAP/0089/POOS/13		06.2019r.	NR 13
	mgr inż. S.Ciupak	ZAP/0197/POOS/11		06.2019r.	