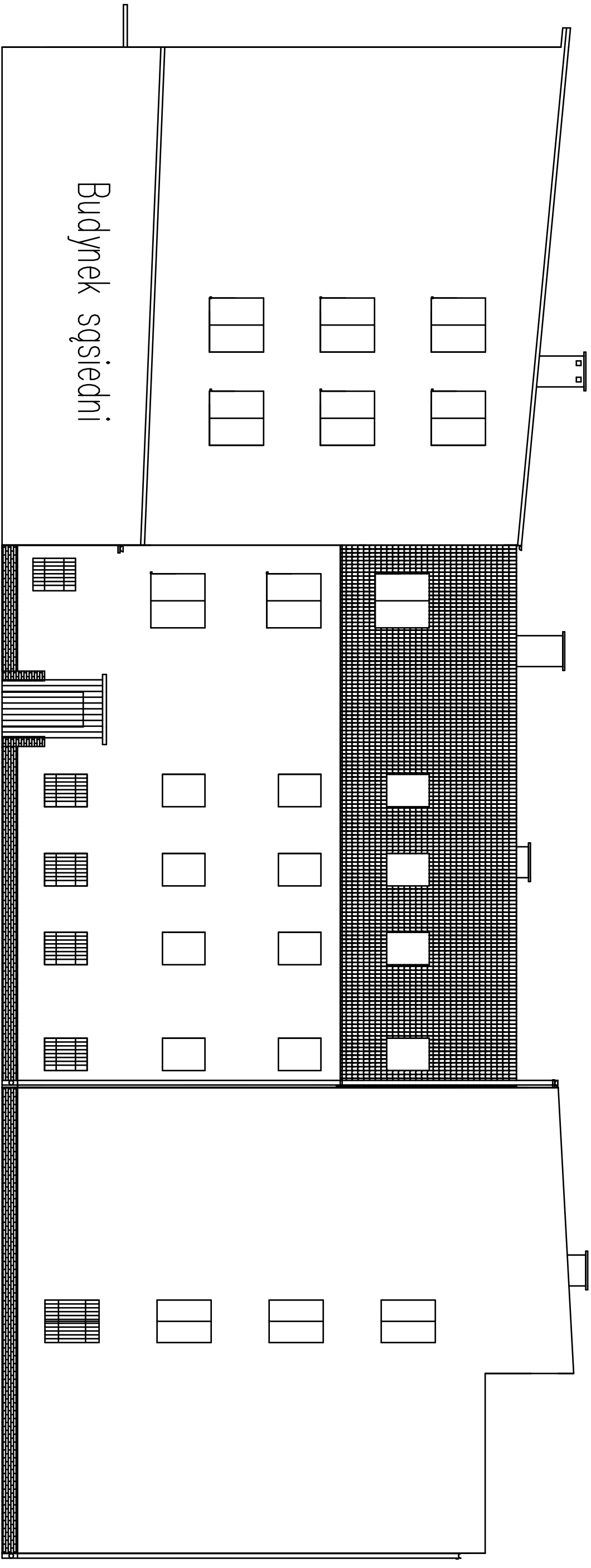


# Inwentaryzacja budowlana ELEWACJA PÓŁNOCNA

SKALA  
1:100



INSTAL. PROJEKT Projektowanie i Nadzór Branży Sanitarnej mgr inż. Tomasz Kalinowski ul. Koberzacko 50, 78-314 Stonowice tel. 504425200, instalprojekt@poczta.onet.pl		NAZWA I ADRES OBIEKTU:		Budynek Internatu przy Zespole Szkół Nr 2 Im. Bolesława III Krzywoustego, ul. Piastowska 9, 78-100 Kobylnice					
INWESTOR:		TREŚĆ:		SKALA					
Zespół Szkół Nr2 Im. Bolesława III Krzywoustego, ul. Piastowska 5, 78-100 Kobylnice		Inwentaryzacja budowlana ELEWACJA PÓŁNOCNA		1:100					
OPRACOWAŁ		NR UPB.		PODPIS		DATA		NR	
mgr inż. K. Ciupak ZAP/0089/PC05/13		mgr inż. S. Ciupak ZAP/0197/PC05/11		06.2019r.		06.2019r.		14	