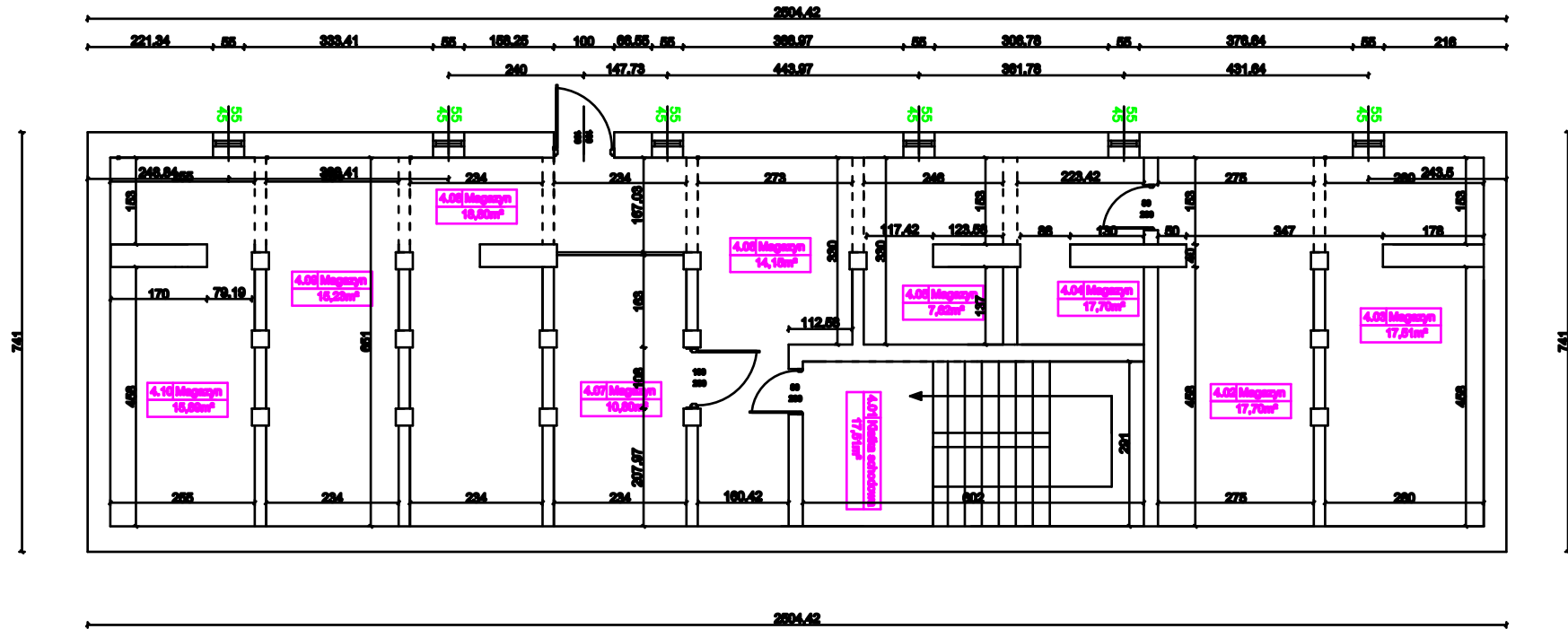


# Inwentaryzacja budowlana

## Rzut strychu



### Strych

Nr	Nazwa pomieszczenia	Powierzchnia
4.01	Klatka schodowa	17,51m <sup>2</sup>
4.02	Magazyn	17,70m <sup>2</sup>
4.03	Magazyn	17,51m <sup>2</sup>
4.04	Magazyn	17,70m <sup>2</sup>
4.05	Magazyn	16,80m <sup>2</sup>
4.06	Magazyn	14,15m <sup>2</sup>
4.07	Magazyn	10,80m <sup>2</sup>
4.08	Magazyn	16,80m <sup>2</sup>
4.09	Magazyn	16,23m <sup>2</sup>
4.10	Magazyn	16,80m <sup>2</sup>
suma		182,91m <sup>2</sup>

INSTAL PROJEKT Projektowanie i Nadzór Branży Sanitarnej mgr inż. Katarzyna Ciupak ul. Kofalarska 50, 78-314 Słoborzecze tel. 604425290, e-mail: instalprojekt@wp.interia.pl	NAZWA I ADRES OBIEKTU:	Budynek internatu przy Zespole Szkół Nr 2 im. Bolesława III Krzywoustego, ul. Piastowska 9, 78-100 Kołobrzeg			
	INWESTOR:	Zespół Szkół Nr2 im. Bolesława III Krzywoustego, ul. Piastowska 5, 78-100 Kołobrzeg			
	TREŚĆ	Inwentaryzacja budowlana RZUT STRYCHU/WYMIARY			SKALA
	OPRACOWALI	IMIE I NAZWISKO	NR UPR.	PODPIS	DATA
	mgr inż. K.Ciupak	ZAP/0089/POOS/13		06.2019r.	NR 19
	mgr inż. S.Ciupak	ZAP/0197/POOS/11		06.2019r.	